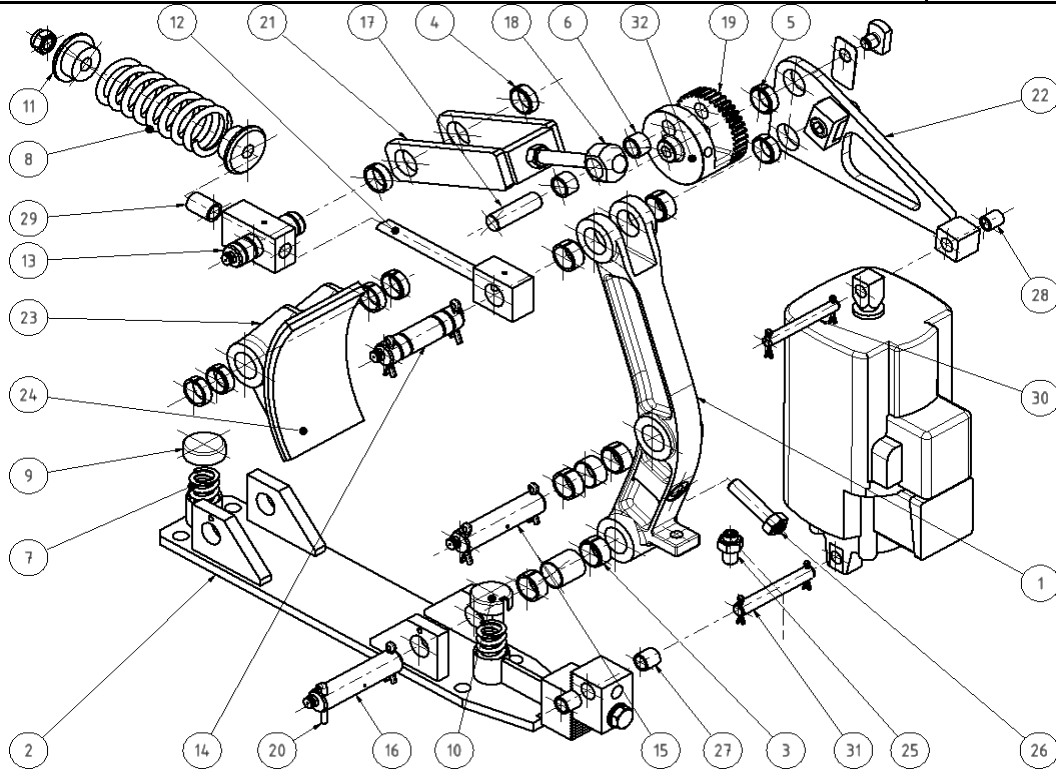




Ersatzteile für Doppelbackenbremsen nach SN-B09

Ersatzteilliste



Zur besseren Übersicht wurden Bauteile, die mehrfach vorkommen in ihrer Anzahl reduziert dargestellt.

Teil	Gegenstand	Bestell - Nr. /d ₁ angeben	Stück für eine Bremse	Stück - Preise der Ersatzteile in € für Bremstrommeldurchmesser d ₁						
				200	250	315	400	500	630	710
1	Hebel	SN-B05.1/	2	o	o	o	o	o	o	o
2	Fuß	SN-B05.2/	1	o	o	o	o	o	o	o
3	Einspannbuchse für Hebel	SN-B05.1/	12	o	o	o	o	o	o	o
4	Einspannbuchse für Gabel	SN-B05.4/	2	o	o	o	o	o	o	o
5	Einspannbuchse für Winkelhebel	SN-B09/	4	o	o	o	o	o	o	o
6	Einspannbuchse für Augenschraube	SN-B05.5/	1 / 2	o	o	o	o	o	o	o
7	Fußfeder	SN-B05.2/	2	o	o	o	o	o	o	o
8	Bremsfeder	SN-B09/	1	o	o	o	o	o	o	o
9	Schutzhaube, ohne Schlitz	SN-B05.2/	1	o	o	o	o	o	o	o
10	Schutzhaube, mit Schlitz	SN-B05.2	1	o	o	o	o	o	o	o
11	Federteller	SN-B09/	2	o	o	o	o	o	o	o
12	Zugstange komplett	SN-B05.3/	1	o	o	o	o	o	o	o
13	Bolzen mit Zuggestängeführung	SN-B05.3/	1	o	o	o	o	o	o	o
14	Bolzen für Zugstängekopf	SN-B05.3/	1	o	o	o	o	o	o	o
15	Bolzen (Hebel/Bremsbacke)	SN-B05.3/	2	o	o	o	o	o	o	o
16	Bolzen (Hebel/Fuß)	SN-B05.3/	2	o	o	o	o	o	o	o
17	Bolzen (Exzenter/Augenschraube)	SN-B05.5/	1	o	o	o	o	o	o	o
18	Augenschraube komplett	SN-B05.5/	1	o	o	o	o	o	o	o
19	Exzenter mit Augenschr. u. Bolzen	SN-B05.5/	1	o	o	o	o	o	o	o
20	Hakenstift	SN-B05.3/	2	#####	#####	#####	o	o	o	o
21	Gabel komplett	SN-B05.4/	1	o	o	o	o	o	o	o
22	Winkelhebelpaar komplett	SN-B09/	1	o	o	o	o	o	o	o
23	Bremsbacke C mit Belag	SN-B03.1/	2	o	o	o	o	o	o	o
24	Bremsbelag E DIN 15 435	SN-B03/	2	o	o	o	o	o	o	o
25	Gewindestift A	DIN 913 - 10K	2	o	o	o	o	o	o	o
26	Gewindestift A	DIN 913 - 10K	2	o	o	o	o	o	o	o
27	Buchse für Eldrofuß	SN-B09/	1 Satz	#####	#####	o	o	o	o	o
28	Buchse für Winkelhebel	SN-B09/	2 Satz	#####	#####	o	o	o	o	o
29	Buchse für Zuggestängeführung	SN-B05.3/	1 Satz	#####	#####	#####	o	o	o	o
30	Bolzen (Winkelhebel/Eldro)	SN-B09/	1	o	o	o	o	o	o	o
31	Bolzen (Fuß/Eldro)	SN-B09/	1	o	o	o	o	o	o	o
32	Schild für Exzentereinstellung	SN-B09/	1	o	o	o	o	o	o	o