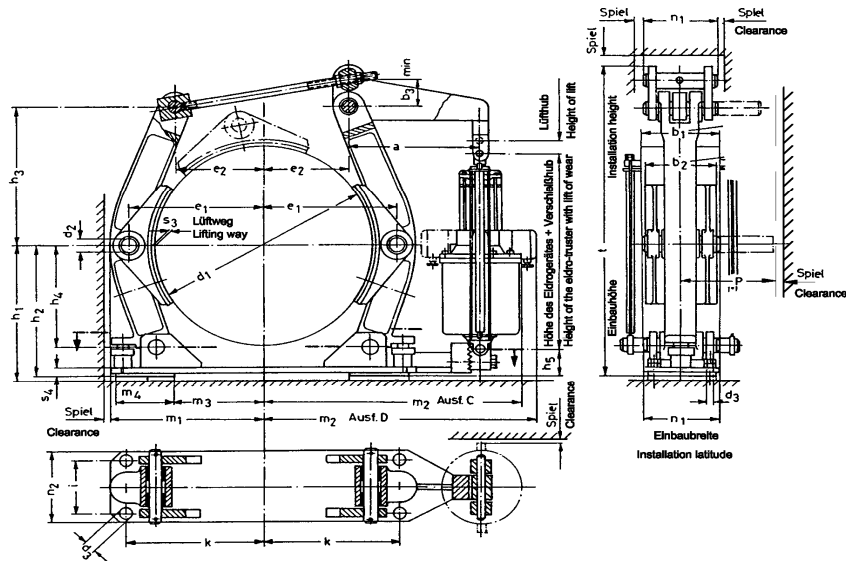


Brems-trommel d_1	Anschlußmaße nach DIN 15435 Bl.1											Hauptmaße nach SN-B 07														SCHOLTEN-NORM Bestell-Nr.	Eldro-gerät	Stück- ge- wicht kg			
	b_1	b_2	d_3 +zugeh. Gewinde	e_1	h_1 min	h_2	i	k	s_3 ca.	a	d_2	e_2	h_3	h_4	h_5	b_3 min	m_1 max	m_2 Ausf.		m_3	m_4	n_1 max	n_2	s_4	p				t max		
200																												SN-B 08/200.3	23/5c	15	
																												SN-B 08/200.4	30/5c		
																													SN-B 08/200.5		30/5c
250	95	90	18	M16	170	170 190	165 185	65	180	1,25	270	25	125	200	115 135	45 45	46	205	475 512	515 512	95	100	105	100	17	117	525	SN-B 08/250.3	23/5c	35	
																												SN-B 08/250.4	30/5c	37	
																													SN-B 08/250.5	30/5c	39
315	118	110	18	M16	212	230	225	80	220	1,25	310	30	140	250	170	108 45 48	54	245	530 547 545	567 607 604	135	100	115	110	17	142	640	SN-B 08/315.3	30/5c	49,8	
																												SN-B 08/315.4	50/6c	62,8	
																													SN-B 08/315.6	80/6c	60,8
400	150	140	22	M20	260	280	270	100	270	1,6	330	35	160	305	205	70	66	300										SN-B 08/400.2	121/6c		
																												SN-B 08/400.3	185/6c		
																													SN-B 08/400.4	201/6c	101,7
																													SN-B 08/400.6	80/6c	87,7
500	190	180	22	M20	320	340	330	130	325	1,6	355	40	200	370	260	70	70	365										SN-B 08/500.3	121/6c	129,2	
																												SN-B 08/500.4	185/6c		
																													SN-B 08/500.5	201/6c	
																													SN-B 08/500.6	80/6c	
630	236	225	27	M24	390	420	410	170	400	2	335	45	255	440	325	85	78	445										SN-B 08/630.1	185/6c	191	
																													SN-B 08/630.3	121/6c	
																													SN-B 08/630.7	301/6c	
																													SN-B 08/630.4	201/6c	
710	265	255	27	M24	440	470	460	190	450	2	370	50	285	490	370	180	86	500										SN-B 08/710.1	185/6c	243	
																													SN-B 08/710.3	201/6c	
																													SN-B 08/710.6	301/6c	

Sonderblatt für Lüftgeräte alter Bauart



Brems- trommel d1	Anschlußmaße nach DIN 15435 Bl.1										Hauptmaße nach SN-B 08														SCHOLTEN- NORM	Eldrogerät Ed	Stück-gewicht kg						
	b ₁	b ₂	d ₃ + zugeh. Gewinde	e ₁	h ₁ min	h ₂	i	k	s ₃ ca.	a	d ₂	e ₂	h ₃	h ₄	h ₅	b ₃ min	m ₁ max	m ₂ Ausführg. C D	m ₃	m ₄	n ₁ max	n ₂	s ₄	p				t max					
200	75	70	14	M 12	140	160	155	55	145	1	210	20	100	165	110	43	38	175	-	455	65	100	85	80	15	100	435	SN-B 08 / 200.1	10c	15			
																												450	340		SN-B 08 / 200.2	11	
250	95	90	18	M 16	170	190	185	65	180	1,25	270	25	125	200	135	45	46	205	-	485	95	100	105	100	17	117	525	SN-B 08 / 250.1	10c	24			
																												515	415		SN-B 08 / 250.2	11	
315	118	110	18	M 16	212	230	225	80	220	1,25	310	30	140	250	170	45	54	247	492	589	135	100	115	110	17	142	645	SN-B 08 / 315.1	11c	32			
																												-	248		-	505	SN-B 08 / 315.2
400	150	140	22	M 20	260	280	270	100	270	1,6	330	35	160	305	205	70	66	300	-	585	630	170	120	150	140	20	183	765	SN-B 08 / 400.1	3c	60		
																													610	SN-B 08 / 400.2		125/6	
																													440	610		SN-B 08 / 400.3	5
																													610	SN-B 08 / 400.4		200/6	
500	190	180	22	M 20	320	340	330	130	325	1,6	355	40	200	370	260	70	70	365	-	650	695	230	120	185	170	20	227	945	SN-B 08 / 500.1	3c	85		
																													740	SN-B 08 / 500.2		4	
																													663	732		SN-B 08 / 500.3	125/6c
																													650	695		SN-B 08 / 500.4	5
630	236	225	27	M 24	390	420	410	170	400	2	335	45	255	440	325	85	78	445	-	760	280	150	225	220	25	277	1090	SN-B 08 / 630.1	5c	144			
																												895	SN-B 08 / 630.2		6		
																												895	SN-B 08 / 630.3		125/6		
																												895	SN-B 08 / 630.4		200/6		
																												895	SN-B 08 / 630.5		300/6		
710	265	255	27	M 24	440	470	460	190	450	2	370	50	285	490	370	180	86	500	-	825	335	150	250	240	25	308	1207	SN-B 08 / 710.1	5c	192			
																												1000	SN-B 08 / 710.2		300/12		
																												1000	SN-B 08 / 710.3		200/6		
																												1000	SN-B 08 / 710.4		300/6		
																											SN-B 09 / 710.5	300/12					